



Comune di Cadempino



Comune di Lamone

Cadempino/Lamone ottobre 2025

Gentili signore, egregi signori,

vi comunichiamo che l'iter procedurale per il recupero e la valorizzazione del comparto boschivo a monte dei comuni di Cadempino e Lamone è giunto al termine e ci si avvia ora verso la fase esecutiva.

Il progetto prevede (**vedi cartina sul retro**), la messa in sicurezza del comparto con interventi mirati, la posa di nuove infrastrutture destinate allo svago (panchine, "aula" nel bosco, ecc.), l'apertura di punti panoramici, la gestione delle piante neofite invasive (in primis palma e lauro) e la creazione di una nuova e uniforme cartellonistica.

Con riferimento alla realizzazione dei lavori vi informiamo che:

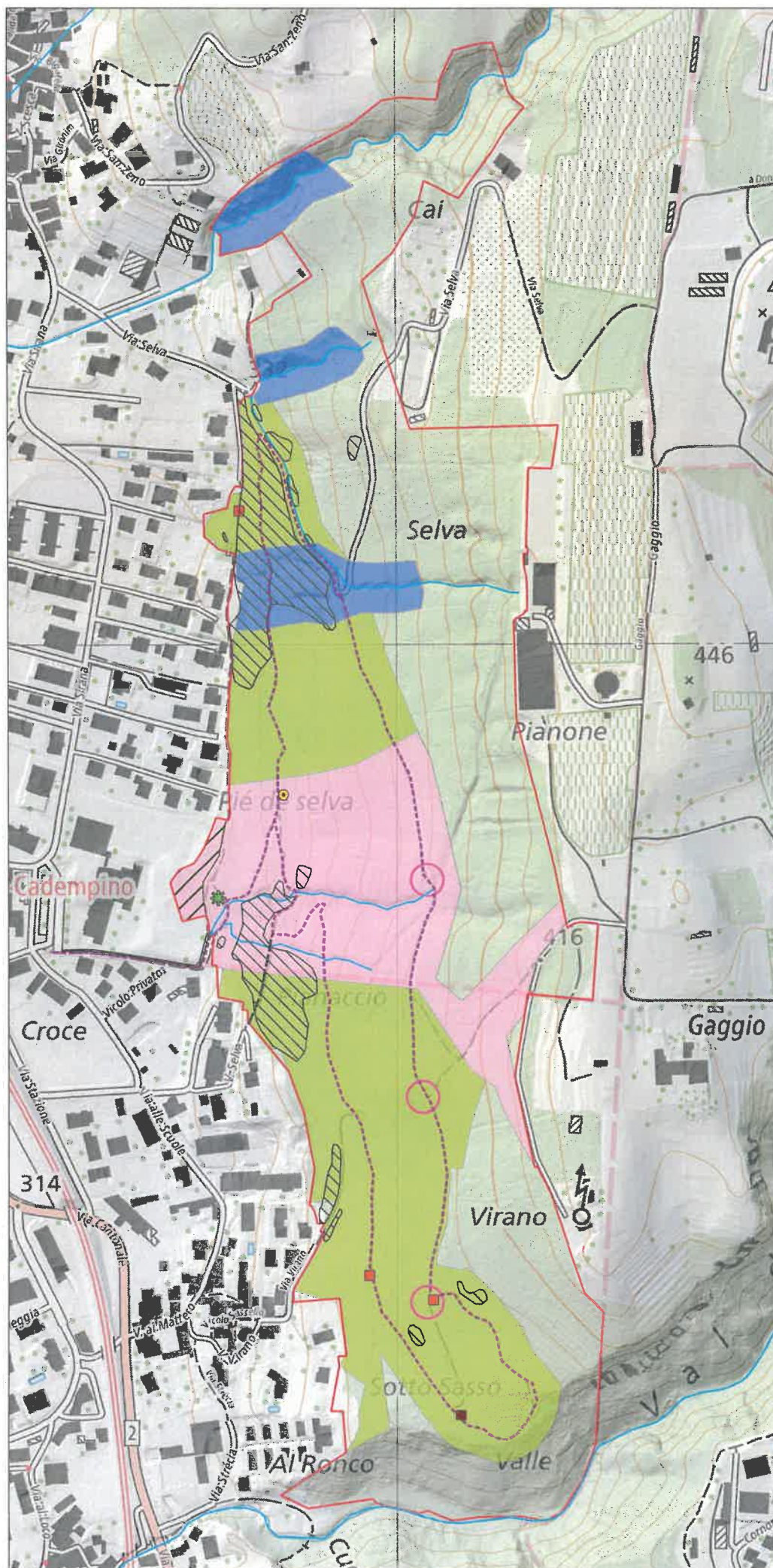
- avranno inizio nel corso della prima settimana di novembre 2025 per una durata di ca. 20 settimane;
- considerata la morfologia del comparto di intervento, sarà necessario il trasporto di parte del legname tramite elicottero. Per l'intera durata dei lavori potranno essere svolti voli tutti i mercoledì e i giovedì con arrivo e base di deposito presso la Valle del Gaggio;
- a dipendenza dell'avanzamento dei lavori, alcuni sentieri e il percorso vita potranno essere parzialmente e temporaneamente chiusi. Vi invitiamo a prestare attenzione alla segnaletica in loco e a utilizzare i percorsi alternativi indicati.

Per la presentazione del progetto e illustrare gli interventi previsti, nonché per fornire informazioni sullo stato e sull'avanzamento dei lavori, i Municipi di Cadempino e Lamone hanno il piacere di invitarvi ad una serata pubblica che si terrà

Lunedì 24 novembre 2025 alle ore 20:15
presso la Casa comunale in via Strécia 3 a Cadempino
(sala del Consiglio comunale)

Restiamo a disposizione per ulteriori informazioni e, in attesa di incontrarvi, vi rivolgiamo i nostri migliori saluti.

I Municipi di Cadempino e Lamone



Comuni di Cadempino e Lamone

**Recupero e valorizzazione del versante
boschivo a monte degli abitati di
Cadempino e Lamone**

PROGETTO DEFINITIVO

Piano nr. 03

Interventi previsti

Legenda

- Perimetro di progetto
- Tracciati esistenti
- Percorso vita
- Corsi d'acqua

Interventi previsti

- Posa apiario didattico
- Realizzazione aula nel bosco
- Manutenzione tavolo con panchine
- Manutenzione panchina in legno
- Sistemazione sentiero esistente
- Tagli mirati in boschi di protezione lungo i riali
- Tagli mirati in boschi di protezione con funzione di svago
- Tagli mirati in boschi di svago
- Potatura castagni
- Realizzazione punto panoramico
- Gestione di neofite invasive*

* Sono indicate solo le zone con focolai estesi di palma, lauroceraso, bambù e mimosa. Per le osservazioni puntuali si rimanda al piano 02.

0 50 100 metri



Scala: 1:3'000
Base: carta nazionale 1:10'000 (© swisstopo)
Formato: A3
Data: luglio 2025
Nr. rif. prog.: 466133.84
Operatore: PaB

EcoControl SA

Via Cortivallo 3
6900 Lugano
Tel. 091 / 922 08 25
info@ecocontrol.ch
www.ecocontrol.ch

